



DIE PSYCHIATRIE
IM FOKUS



NEXUS / KIS: Die Komplettlösung für psychiatrische Einrichtungen

NEXUS stellt in der Psychiatrie die Abläufe in das Zentrum der Informationsverarbeitung.

Die Behandlung eines Patienten in der Psychiatrie stellt besondere Anforderungen an ein Informationssystem. Es erfordert Kenntnisse psychiatrischer Abläufe und muss die spezielle rechtliche Situation eines Patienten berücksichtigen. Der Behandlungsverlauf von der Anamnese über die Therapieformen bis hin zum psychischen Status muss jederzeit logisch und übersichtlich dokumentiert werden können. Dabei hat die interdisziplinäre Zusammenarbeit der Berufsgruppen einen besonders hohen Stellenwert, welcher im System intelligent abgebildet werden muss.

NEXUS / KIS unterstützt den Psychiater, den Psychologen, den Therapeuten und die Pflegekraft im besonderen Maße und die multiprofessionelle Zusammenarbeit. Alle notwendigen Basisinformationen können einfach erhoben werden. Betreuer, Behandler und Sorgeberechtigte lassen sich problemlos dem Patienten zuordnen. Die Erfassung eines oder mehrerer Rechtsstatus wird dokumentiert und überprüft. Patienten werden freiwillig oder forensisch zugewiesen und auch administrative Regelungen lassen sich direkt im Behandlungsverlauf erfassen. Daraus gültige Abrechnungsmodalitäten wie Beurlaubungen, Rückkehr, Entweichungen, Rückführungen können ganz einfach abgeleitet werden.

NEXUS stellt mit seinen Modulen die Prozesse der Kliniken konsequent in den Fokus und vertritt damit ein umfassendes psychiatrisches Workflow-System. Die Verzahnung von Managementprozessen und medizinischen Leistungsprozessen wird in der Systemstruktur durchgehend unterstützt. Vordefinierte Auswertungen ermöglichen es beispielsweise, Benchmarks zu vergleichen und Leistungen zu analysieren.

Mit NEXUS / KIS erhalten Sie eine Komplettlösung für psychiatrische Einrichtungen, von der Behandlung des Patienten bis zum Kennzahlenmanagement für die Klinikleitung.

NEXUS / KIS: Ein lebendiges Portal

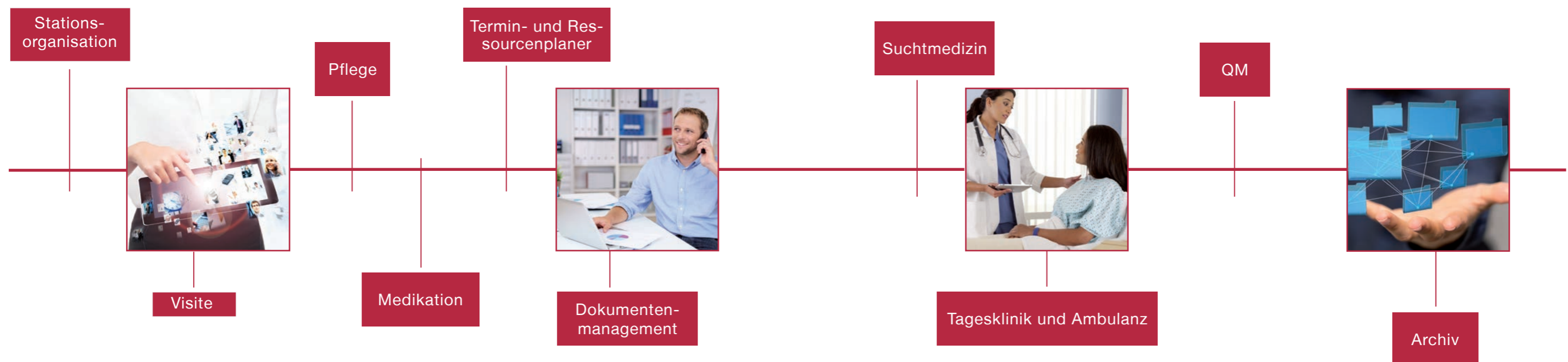
Die lückenlose Unterstützung der vielstufigen Klinikprozesse ist der zentrale Erfolgsfaktor für die Einführung von psychiatrischen Informationssystemen. Neue Organisationsformen in Kliniken, wie fachübergreifende medizinische Zentren oder multiprofessionelle Behandlungsteams erfordern den Einsatz anpassungsfähiger Software Services.

Die Module von NEXUS versetzen psychiatrische Einrichtungen in die Lage die passende IT-Struktur für Ihre Bedürfnisse einzusetzen. Sie lassen sich nahtlos in bestehende IT-Systeme integrieren und je nach aktuellen Anforderungen flexibel erweitern. Der Fokus bleibt auf den ganzheitlichen klinischen Prozessen, die gestaltet und ausgebaut werden können. Damit bilden die Komponenten im Sinne einer Service orientierten Architektur das Rückgrad der NEXUS-Lösungen.

Klinikübergreifende Prozesse werden vorkonfiguriert bereitgestellt. Eine flexible Standardisierung, die bei der Einführung unmittelbar umgesetzt werden kann.

Die Standardisierung fachspezifischer Prozesse werden in den Modulen als voll integrierte Komponente umgesetzt. Für alle Bereiche bietet NEXUS Lösungen, die neben der fachspezifischen Dokumentation auch die Planungskomponenten, die Test- und gegebenenfalls die Geräteintegration beinhaltet.

NEXUS zeigt mit dieser Architektur, dass in modernen Systemen die Systemeigenschaften „integriert“ und „flexibel einsetzbar“ keinen Widerspruch darstellen sondern sich ergänzende Eigenschaften sind.





NEXUS / KIS: Das Psychiatrische Informationssystem von NEXUS

Workflow

Die Steuerungsinstrumente für die Prozesse rund um Diagnostik, Therapie und Dokumentation.

- + NEXUS / CASEMAPS: DAS Navigationsinstrument für Ihre Behandlungsleitlinien.
- + NEXUS / AUFTRAGSWESEN: Steuert den gesamten Prozess der Befundkommunikation.
- + NEXUS / TERMINPLANUNG: Hausweit Termine und Ressourcen elektronisch verwalten.
- + NEXUS / BELEGUNGSPLANUNG: Auslastung übergreifend graphisch planen.

Medical Modules

Fachlösungen für alle Bereich der Psychiatrie. Als stand-alone Module oder als integriertes System:

- + NEXUS / BADO
- + NEXUS / ALLGEMEINE PSYCHIATRIE
- + NEXUS / PSYCHOSOMATIK
- + NEXUS / GERONTOPSYCHIATRIE
- + NEXUS / KINDER- UND JUGENDPSYCHIATRIE
- + NEXUS / MAßREGELVOLLZUG
- + NEXUS / SUCHTMEDIZIN
- + NEXUS / DROGENAMBULANZ
- + NEXUS / TAGESKLINIK UND AMBULANZMANAGEMENT (PIA)
- + NEXUS / NEUROLOGIE
- + NEXUS / SOZIALDIENST

Klinikmanagement

Die Steuerung der Klinik umfasst die Prozesse des Managements und der Administration: Patientenmanagement, Rechnungswesen und Controlling sowie Materialmanagement.

Qualitätsmanagement

Eine Wissensdatenbank als Toolset für Qualitätsmanagement und -sicherung nach etablierten Verfahren wie ISO oder EFQM.

Archivierung

Eine einheitliche Archivierung aller Dokumente, Bilder und Filme. In einem ausgereiften DICOM und NON DICOM-Archiv.

Arbeiten mit NEXUS / KIS

NEXUS / KIS unterstützt Sie bei der interdisziplinären Planung und Dokumentation des gesamten Behandlungsverlaufs Ihrer Patienten. Bereits in der Zuweisung eines Patienten, freiwillig oder forensisch, stehen alle notwendigen Basisinformationen zur Verfügung. Betreuer, Behandler, Sorgeberechtigte lassen sich einfach dem Patienten zuordnen. Die Dokumentation eines oder mehrerer Rechtsstatus kann erhoben und überprüft werden.

Im Behandlungsverlauf hilft NEXUS / KIS Ihre Anamnese und Aufnahmeuntersuchungen mit möglichst geringem Aufwand zu dokumentieren und die Therapien anzuordnen. Spezialfunktionen, wie die Verwaltung von Therapiegruppen unterstützen Ihre Arbeit durch die Buchung von Gruppenterminen oder mit der Erstellung von Gruppenbefunden. Vorkonfigurierte Formulare erlauben es nach Vorgaben oder frei zu dokumentieren. Therapieanforderungen können automatisch generiert und Befunde unmittelbar angezeigt werden. Um medizinische Einschätzungen zu erleichtern stehen Behandlungsübersichten, Tests, Scorings oder Auswertungen in NEXUS / KIS zur Verfügung.

Filter erleichtern es berufsgruppenspezifische Einträge hervorzuheben. Zusätzliche Formulare lassen sich leicht hinzufügen oder bestehende Formulare verändern. NEXUS bietet einen Standard, der individuell verändert werden kann.

Sicherheit in der Therapie

Ihre therapeutischen Maßnahmen werden von NEXUS / KIS begleitet: Alle Anordnungen stehen übersichtlich zur Verfügung. Durch eine interdisziplinäre Dokumentation des Behandlungsverlaufes und darüber hinaus durch die Fachbereichslösungen werden Ihnen alle medizinisch relevanten Informationen direkt und im Zusammenhang dargestellt. In den Fachbereichsmodulen sind die Planungs- und Dokumentationsprozesse inklusive der Testintegration für alle wesentlichen Abteilungen zusammengefasst. Die pflegerischen Maßnahmen können automatisiert aus der Pflegeplanung abgeleitet und in der Kurve dargestellt werden.

Die Kurve ist für Sie eine frei konfigurierbare Zusammenfassung aller relevanten Informationen. Neben somatischen Inhalten können auch psychiatrispezifische Informationen wie Medikation, Ausgangsregelungen, wichtige Hinweise, Termine, Rechtsstatus usw. dargestellt werden. Die Informationen können einheitlich strukturiert in der Kurvenführung resümiert und über die Timeline des Patienten angeordnet werden.

Durch ein einheitliches Datenmodell ist sichergestellt, dass Doppelangaben vermieden und Datenkonsistenz gewährleistet werden. Die einheitliche Oberfläche in allen Modulen und die Nutzung der bekannten Werkzeuge vereinfacht Ihnen das Arbeiten und schafft eine vertraute Arbeitsumgebung.

Zeitsparend dokumentieren ist die vorrangige Aufgabenstellung von NEXUS / KIS. Hierzu gehört die automatisierte Ableitung von BADO-Bögen genauso wie die Bereitstellung von Textbausteinen und vorausgefüllten Bereichen in der Patientendokumentation.

NEXUS hat es für Sie zum Ziel gesetzt, die Dokumentation aus dem Fall oder der bereits getätigten Dokumentation abzuleiten. Das gilt insbesondere für automatische Generierung von Entlassbriefen, Fahndungsbögen und medizinischen Analysen.



VORTEILE

- + Alle Vorinformationen zum Patienten übersichtlich und multimedial.
- + Ready to use – Formularesätze: Dokumentation und Therapieverordnung werden automatisiert.
- + Schneller Überblick über die medizinische Situation des Patienten.
- + Wirtschaftliche Analysen zu Diagnosen und Therapien.
- + Einfache und schnelle Dokumentation.



Die Visite unterstützen

Sie erwarten von einer modernen Kurvenführung eine komplette Behandlungsübersicht. Alle Informationen müssen nach Ihren Informationsbedürfnissen gruppiert und angeordnet werden können. Ihr Ziel ist es einen schnellen Überblick über die Situation des Patienten zu erhalten und auf Visite alle Daten zum Patienten griffbereit zu haben.

NEXUS / KIS bietet Ihnen umfangreiche Möglichkeiten Ihre Ansichten auf die Kurvenführung anzupassen. Einfache Filter und Profile stellen Ihnen Informationen wie Vitalwerte, Flüssigkeitsbilanz, Medikationen, Laborwerte usw. entsprechend Ihren Anforderungen zur Verfügung.

Weit mehr als die somatischen Auswertungen interessieren Sie die psychiatriespezifischen Informationen. Auskünfte zu Ausgangsregelung, Scores, Rechtsstatus, wichtigen Hinweisen oder Terminen des Patienten sind ebenfalls in der Kurvenführung zu finden.

NEXUS / KIS stellt Ihnen diese Daten frei gruppierbar bereit. Anordnungen können schon während der Visite direkt aus der Kurvenführung getroffen oder auch Werte erfasst werden. Es ist in der praktischen Arbeit ein unschlagbarer Vorteil, alle Informationen übersichtlich zur Hand zu haben und nicht mit vielen Mausclicks nach den benötigten Daten suchen zu müssen.

Um Ihre Arbeitsweise auch mobil am Patientenbett zu ermöglichen unterstützt NEXUS / KIS eine Vielzahl von Eingabemedien wie Web-Pads, Bed-Side-Terminals oder auch Smartphones. Dies erlaubt Ihnen zu jederzeit den Zugriff auf die Patientenakte um sich zu informieren oder wichtige Daten zu erfassen.

Die Pflege koordinieren

Für den Erstkontakt mit Ihrem Patienten sind Sie durch NEXUS / KIS bereits gut vorbereitet. Alle Informationen aus der Aufnahme, den vorbehandelnden Stationen, den Therapiebereichen oder der Einweisern stehen Ihnen zur Verfügung.

Ihre Pflegeanamnese dokumentieren Sie wahlweise mit Freitext, Textbausteinen, Markierungsfeldern oder Zeichnungen. Eine große Auswahl an Pflege-Scores ermöglicht eine sehr genaue Beurteilung des Eintrittsstatus. Bereits an anderer Stelle erhobene Informationen sind in den Formularen vorausgefüllt. Natürlich bietet NEXUS / KIS breiten Raum, auch Ihre hausspezifischen Prozesse in den Formularen abzubilden.

NEXUS unterstützt den gesamten Prozess der Maßnahmenableitung aus der Pflegeplanung. Die dafür verwendeten Pflegestandards und Pflegemodelle sind, der Philosophie Ihres Hauses entsprechend, frei wählbar. Ausgehend von der Patientenbeurteilung und Pflegeplanung erhalten Sie die festgelegten Maßnahmen Tag für Tag automatisch geplant und in Arbeitslisten auch graphisch zusammengefasst. Alle Schritte werden chronologisch und interdisziplinär, d.h. für Ärzte und Pflegenden gleichermaßen dargestellt. Zusätzlich können auch Nebendiagnosen abgeleitet werden.

Unabhängig wie Sie sich organisieren, die Informationen / Arbeitslisten stehen den Pflegegruppen oder der Bezugspflege benutzerspezifisch jederzeit zur Verfügung.

Die Station organisieren: Alles auf einen Blick

Einen Überblick über die Belegung und die anstehenden Tätigkeiten ist für Sie ein wesentlicher Baustein des Stationsmanagements. Die Lösung unterstützt Sie auf Basis einer Belegungsübersicht mit Hilfe von To-Do-Listen und einer kompletten Agenda der Station. Aufnahmen, Verlegungen und Entlassungen können Sie direkt auf der Station durchführen. Dies gilt selbstverständlich auch für Beurlaubungen oder Abwesenheiten einzelner Personen und Gruppen.

Auf einen Blick erhalten Sie die themenbezogenen Arbeitslisten zur fehlenden Aufnahmedokumentation oder Sie können per drag & drop Betten und Patienten bewirtschaften. Damit Sie stets informiert sind werden in NEXUS / KIS alle wichtigen Informationen, wie Befunde, Allergien, Anordnungen der Ärzte direkt in der Stationsübersicht angezeigt. Ihre Mitarbeiter haben Neuigkeiten im Überblick und im Zugriff. Das langwierige Zusammenstellen von wichtigen Ereignissen für die Schichtübergabe entfällt. Dies spart Zeit und Sie sind sicher, dass keine wichtigen Informationen vergessen werden.

Patiententermine managen und im Überblick behalten ist für den reibungslosen Ablauf von größter Wichtigkeit. Dabei spielen nicht nur in Kürze anstehende Untersuchungen oder Therapien eine Rolle, sondern auch feste Stationstermine mit automatischer Patientenzuordnung oder auch langfristige Planungen wie Beantragung von GEZ oder andere zyklische Fälligkeiten, die in Ihrer Obhutspflicht liegen.

All diese Daten werden von NEXUS / KIS unterstützt und direkt in der graphischen Stationsagenda dargestellt. Mit der integrierten Termin- und Ressourcenplanung hat NEXUS ein Werkzeug geschaffen, welches alle Termine der gesamten Einrichtung verwaltet und für Sie benutzerspezifisch und übersichtlich darstellt.



VORTEILE

- + Belegung, Termine, To-Do's, Anforderungen und Befunde jederzeit zentral in der Übersicht.
- + Wichtige Informationen, Befunde, Anordnungen usw. direkt in der Stationsinfo.
- + LEP ableiten und auswerten
- + Pflegeplanung aus täglicher Arbeit heraus
- + Komfortable Patientenkurve, individuell konfigurierbar



Medikamente verordnen: Von der Verordnung bis zur Vergabe

Die Medikation ist einer der verantwortungsvollsten Prozesse bei der Behandlung der Patienten.

Ihrem klinischen Prozess folgend werden die einzelnen Schritte der Medikation dokumentiert, der Bestand überwacht und Vergaben gegebenenfalls verbucht. Kontraindikationen und Wechselwirkungen können bei Bedarf geprüft werden.

Sie können Verordnungen elektronisch aus der Kurve oder innerhalb der psychiatrischen Patientenakte treffen. Umfangreiche Kompendien, Suchfunktionen oder Verordnungsschemata (Routine-, Depot-, Kombinations- und Spezialverordnungen) mit psychiatriespezifischen Erweiterungen stehen zur Verfügung.

Alle Informationen zu Verordnungsänderungen werden graphisch angezeigt und sind auffällige optische Hinweise für die Beteiligten. Rechtlich relevante Informationen - wer hat verordnet, geändert, freigegeben usw. - stehen jederzeit kontextsensitiv zur Verfügung und erlauben Ihnen eine schnelle Auskunft.

Offene Verordnungen und der Status der Verabreichung werden übersichtlich in Listen mit Farbmarkierung angezeigt. Zur Automatisierung der Bereitstellung von Medikamenten stehen für Sie Anbindungen zu halbautomatischen Medikamentenschränken oder Unit Dose-Kommissionierautomaten bereit. Verordnungen und Vergaben werden automatisch in die Kurve übertragen. Dies bietet Ihnen auf Visite einen schnellen Überblick über die Situation des Patienten und die Veränderungen im Zeitverlauf.

Behandlungsleitlinien

Sie möchten sicherstellen, dass Ihre Patienten nach einem vordefinierten Standard behandelt werden und dass Behandlungsleitlinien zu einem festen Bestandteil Ihrer Kliniksteuerung werden. Die Behandlungsleitlinien helfen Ihnen diese anspruchsvolle Aufgabe zu bewältigen. Sie können idealtypische Diagnose- und Behandlungsverläufe vordefinieren und damit die Abfolge von Behandlungsleitlinien und deren Dokumentation für alle beteiligten Mitarbeiter festlegen. Die graphische Visualisierung erleichtert Ihnen die Übersicht. Das Farbleitsystem für die Berufsgruppen ermöglicht die schnelle Orientierung und Festlegung, welche Maßnahmen durch wen zu erledigen sind.

Casemaps sind nicht nur ein Navigationsinstrument durch die Behandlungspfade, sondern auch ein Analyseinstrument, das Ihnen volle Kosten- und Qualitätstransparenz bis auf den einzelnen (Teil-)Prozess bietet. Wesentlich dabei ist, dass auf Basis der Behandlungsergebnisse die Zielerreichung direkt abgebildet werden kann – eine wesentliche Vereinfachung in der Übersicht zur Patientensituation.

Elektronisches Auftragswesen

Das integrierte Auftragswesen steuert den gesamten Prozess der Auftrags- und Befundkommunikation von der Erstellung der Anforderungen bis zur Befundübermittlung. Anforderungsprofile und Sammelanforderungen erleichtern Ihnen dabei die tägliche Arbeit. Textbausteine, digitales Diktat und die Option der Gruppenbefundung gestatten ein rasches Arbeiten bei der Befundschreibung. Eine Besonderheit bei NEXUS: Ein Freigabe-Workflow, welcher flexibel auf Organisationsänderungen in Ihrer Klinik reagiert.

Sie können zwischen der patientenbezogenen und der stationweiten Übersicht wechseln und haben jederzeit den Überblick. Eine deutliche Hilfe, den Behandlungsverlauf transparenter zu gestalten.

Termin- und Ressourcenplaner

Sie möchten, dass Ihre Patiententermine und die Räume bzw. Ressourcen optimal geplant sind. Mit der Terminplanung erhalten Sie eine rasche und klare Übersicht über die gesamte Terminalsituation Ihrer Einrichtung, die bei der Terminplanung Wegezeiten, Patientenmobilität oder Ruhezeiten zwischen Terminen berücksichtigt. Dies gilt für Therapien und Therapiegruppen genauso, wie für einzelne Geräte oder den Fuhrpark. Die tiefe Integration der Terminplanung in das Auftragswesen lässt dieses Modul zu einem universellen Instrument im Psychiatriealltag werden.

Die Terminplanung übernimmt den Optimierungsprozess und liefert jederzeit aktuelle Listen und Einträge für alle am Prozess beteiligten. Sie stellt ein wichtiges Informationsinstrument für Sie dar, ob es sich um Einzel-, zyklische Termine oder einfach die Terminübersicht der Station handelt. Wichtig für Sie ist, dass neue Termine, Terminserien oder Gruppentermine mit Kollisionskontrolle direkt geplant werden können und für jeden sofort zur Einsicht bereit stehen.

In einer Therapieplanung bedeutet dies zusätzlich, zu sehen ob freie Plätze für diese Therapie an den gewünschten Terminen bestehen. Dies ist ein Optimierungsprozess der in Psychiatrien einen bedeutenden Beitrag zu effizienter Ressourcennutzung leistet.



VORTEILE

- + Unterstützung aller Verordnungsarten durch Formulare
- + Interaktionsprüfung
- + Psychiatrische Akte jederzeit im Zugriff
- + Abzuleitende Maßnahmen automatisch generieren
- + Abbildung des integrierten klinikweiten Medikationsprozesses
- + Höchste Patientensicherheit durch die Integration von AMTS-Modulen (Arzneimittelsicherheit)



Elektronische Briefschreibung und Dokumente managen

Sie stellen den Anspruch, dass ein Arztbrief am Entlasstag vorliegt, Konsiliarbefunde, ärztliche Zeugnisse und alle amtlichen Formulare möglichst automatisiert auf Basis der bereits vorhandenen Inhalte der Patientenakte erstellt werden können. Mit der Arztbriefschreibung wird Ihnen ein umfangreiches Werkzeug zum Brief- und Dokumentenmanagement bereitgestellt. Wesentliches Highlight dabei ist, dass alle aus der Patientenakte vorhandenen Inhalte automatisch in den Arztbrief übernommen werden und diese jederzeit ergänzt werden können. Dies gilt selbstverständlich auch für alle anderen Dokumente.

Sie können digital diktieren und dies über einen Schreibdienst schreiben lassen oder die digitale Spracherkennung einsetzen und Ihr gesprochenes Wort online / offline vom Computer schreiben lassen. Ihr digitales Diktat wird beim Einsatz von NEXUS / ARCHIV aufbewahrt.

Für die Erstellung und Freigabe von Briefen und Dokumenten können Sie die jeweiligen Mitarbeiter oder Mitarbeitergruppen hinterlegen. Entsprechend dem Bearbeitungsstatus werden die Dokumente zur Bearbeitung in deren persönliche To-Do Liste gestellt. Selbstverständlich können Sie festlegen, dass die letzte Unterschrift auch digital (als digitale Signatur) nur durch den Chefarzt des Bereichs erfolgen soll. Um alle anstehenden Aufgaben im Überblick zu haben, unterstützt Sie NEXUS / KIS mit entsprechenden Arbeitslisten. Eine wesentliche Erleichterung – damit Arztbriefe am Entlasstag vorliegen.

Psychiatrische Fachbereichslösungen

Die „Medical Modules“ stehen für alle Fachbereiche der Psychiatrie, z.B. der Kinder- und Jugendpsychiatrie, der Gerontopsychiatrie usw. zur Verfügung.

Diese beruhen auf einer einheitlichen NEXUS / KIS-Technologie und werden daher langfristig mit bewährter Technologie betrieben. NEXUS hat eine auf dem Markt einmalige Kombination aus individualisierten Dokumentationsbereichen und standardisierten Basismodulen. Während die Steuerungs- und Planungsmodulare, die Kommunikationsmodule / Kommunikationsfunktionen und die Archivierung in jeder Fachbereichslösung standardisiert behandelt werden, ist der Formularbereich in der Dokumentation vollständig anpassbar und adressiert die spezifischen Ansprüche der jeweiligen Abteilungen.

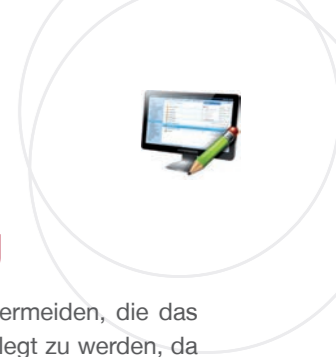
Sie erwarten, dass Software Ihnen hilft, den Ablauf in Ihrem Fachbereich optimal zu gestalten. Das heißt für Sie:

- + Patiententermine und Behandlungen planen
- + Diagnostik und Therapien dokumentieren
- + Berichte und Befunde generieren
- + Testergebnisse automatisch in die Dokumentation integrieren
- + Stammdaten automatisch angezeigt bekommen

Risikoüberwachung

Sie möchten Spezial- und Insellösungen vermeiden, die das Risiko in sich bergen nicht mehr weitergepflegt zu werden, da deren Datenübernahme immer eine Hürde darstellt. Mit NEXUS / KIS haben Sie eine Lösung, die Ihnen Sicherheit bei gleichzeitig tiefer Funktionalität und ausgeprägten Inhalten liefert.

- + NEXUS / BADO
- + NEXUS / ALLGEMEINE PSYCHIATRIE
- + NEXUS / PSYCHOSOMATIK
- + NEXUS / GERONTOPSYCHIATRIE
- + NEXUS / KINDER- UND JUGENDPSYCHIATRIE
- + NEXUS / MASSREGELVOLLZUG
- + NEXUS / SUCHTMEDIZIN
- + NEXUS / DROGENAMBULANZ
- + NEXUS / TAGESKLINIK UND AMBULANZMANAGEMENT
- + NEXUS / NEUROLOGIE
- + NEXUS / SOZIALDIENST



VORTEILE

- + Automatisierte Brieferstellung digitale Diktate und Spracherkennung integrieren
- + Briefe, Befunde, Dokumente einfach digital signieren und Prozesse verkürzen
- + Freigaben organisieren
- + höchste Sicherheit der Dokumentation durch ausgefeilte Vergabe von Zugriffsrechten



Für Qualität stehen – BADO

Die Basisdokumentation bietet eine Auswahl verschiedenster BADO Formen aller für die vergleichende Qualitätssicherung relevanter Kerndaten der Psychiatrie.

Zum Beispiel:

- + BADO Erwachsene stationär
- + Ambulante BADO
- + BADO-KJP der Kinder und Jugendpsychiatrie
- + FODOBA Forensische Basisdokumentation
- + SUCHTBADO
- + POBADO psycho-onkologische Basisdokumentation

Qualitätssichernde Maßnahmen dienen neben dem Wohl des Patienten auch zu Marketingzwecken und werden in der Erhebung und Kommunikation immer bedeutsamer. Das BADO Modul von NEXUS / KIS ermöglicht, überall dort wo BADO-Bögen zu erheben sind, diese zu erfassen. Das System legt diese automatisch für Sie an.

Selbstverständlich können Sie erwarten, dass alle Informationen, welche im Behandlungsverlauf bereits erhoben wurden, vollautomatisch in der BADO bereitstehen. Die zusätzlichen Informationen lassen sich einfach und in einer bisher unerreichten Qualität (Prüfroutinen und Arbeitslisten zur Vollständigkeit, Plausibilität, Validität) dokumentieren. Ein Workflow leitet Sie durch das System. Zusätzlich erinnert Sie dieses an die zu erstellenden Verlaufsboegen, sowie den zugehörigen Entlassboegen.

Arbeitslisten stehen für Sie jederzeit aktuell zur Verfügung. Auswertungen in graphischer Form erleichtern die Erkennbarkeit von Trends oder Auffälligkeiten. Integriert oder stand-alone – die Basisdokumentation bietet die Option die jeweiligen Kerndatensätze der Fachgesellschaften zu exportieren.

Allgemeine Psychiatrie – die Basis

Die psychiatrische Basisakte ist die zentrale Informationsplattform für alle Beteiligten. NEXUS / KIS stellt Ihnen alle Werkzeuge zur Verfügung, um die Behandlung Ihrer Patienten erfolgreich zu planen. Von der ärztlichen, pflegerischen und sozialdienstlichen Aufnahme über die Verlaufsdocumentation und Therapieplanung bis hin zur Planung der Entlassung und Übergabe des Patienten in die weiterführende Betreuung erfahren Sie umfassende Unterstützung.

Dazu stehen für Sie Medical Templates zu Anamnese- und Statuserhebungen, Skalen und Einschätzungsbögen, Einzel- und Gruppenbefunde, Verlaufsdocumentation und Teamprotokolle zur Verfügung.

Haben Sie Beschränkungen / Erleichterungen, wie z.B. die Ausgangs-, Telefon- oder Besuchsregelung angeordnet stehen diese Informationen in NEXUS / KIS zentral bereit und erleichtern so für alle Beteiligten die Betreuung der Patienten.

Birgt ein Patient Gefahr für seine Unversehrtheit oder sein Leben oder das der Mitmenschen, so kann eine Unterbringung nach PsychKG erforderlich sein. Sie werden in Ihrer Arbeit durch standardisierte Anträge, der Aufnahme- und Verlaufsdocumentation nach PsychKG unterstützt.

Die interdisziplinäre Darstellung der psychiatrischen Basisakte ermöglicht eine noch intensivere Zusammenarbeit im Team und eine optimale Patientenversorgung.



Psychosomatik – Balance finden

Sie begreifen den Menschen in seinen sozialen Beziehungen und Lebensverhältnissen als körperliche und seelische Gesamtheit und helfen Ihren Patienten die gesunde Balance zwischen Psyche und Soma zu finden. Sie fordern daher von einer Softwarelösung, dass sie Ihnen ganzheitlich, psychisch wie somatisch alle Informationen bereitstellt und Sie unterstützt.

Bereits in der Erstbeurteilung des Patienten stehen Ihnen in verschiedene Formulare zur Dokumentation des Eintrittsstatus zur Verfügung. Sie treffen zusammen mit Ihren Kollegen Abklärungen, sowohl zur somatischen Situation des Patienten, als auch zur psychologischen Situation und dokumentieren diese über die Fachbereichsgrenzen hinweg im System.

Für Ihre Beurteilung und Befundung stehen Ihnen eine Vielzahl von verschiedenen Befunden, Skalen und Scores wie z.B. „Psychodynamischer Befund“ über die 4-Achsen oder der „Verhaltenstherapeutische Befund“ mit einem Mausklick zur Verfügung. Textbausteine, Freitext und selbstverständlich auch digitales Diktat erleichtern Ihnen die Eingaben und ermöglichen, dass alle Daten auch mobil erfasst werden können.

Als Psychotherapeut leiten Sie aus der aktuellen Situation des Patienten den ärztlich psychotherapeutischen Maßnahmenplan ab.

Ihre unterschiedlichsten Therapieanordnungen werden kommuniziert und können von den Therapeuten direkt verplant werden und als besonderes Highlight: Einzel- oder Gruppentherapien können mit oder ohne individuelle Ergänzungen befundet werden.

NEXUS / KIS stellt Ihnen alle Informationen über den Verlauf des Patienten interdisziplinär und multiprofessionell dar. Bekannte Darstellungen wie die Behandlungsübersicht, die Kurve oder die interdisziplinären Basisdaten machen NEXUS / KIS zu einer übergreifenden elektronischen Patientenakte und zu einer unverzichtbaren Arbeitserleichterung.

VORTEILE

- + Alle Informationen interdisziplinär und multiprofessionell direkt im Zugriff
- + Die allgemeine psychiatrische Basisakte, logisch und übersichtlich strukturiert.
- + Patientenbetreuung im Team
- + Behandlung schnell und erfolgreich planen
- + Therapien schnelle anordnen und begleiten



Geronto Psychiatrie: Für Ältere sorgen

Sie haben sich zur Aufgabe gemacht den Erkrankungen im Alter zu begegnen. Sie schrecken auch vor multiplen und schwierigen Formen der Erkrankung nicht zurück. Dann ist NEXUS / KIS Ihr Werkzeug.

NEXUS / KIS ist ein komplettes Fachinformationssystem rund um psychische Erkrankungen im Alter.

Als multiprofessionelles Team teilen Sie die Aufgaben zur Betreuung und Behandlung von älteren psychisch erkrankten Patienten. Die Softwarelösung unterstützt Sie dabei mittels Behandlungsleitlinien, z.B. der Schizophrenie. NEXUS ermöglicht Ihnen eine interdisziplinäre Sicht auf alle Behandlungsdaten auch aus den Bereichen Neurologie oder Geriatrie von der Anamnese über den Verlauf bis hin zur aktuellen Statusbeurteilung. Wichtig für die medizinische Beurteilung ist: das Wissen über den Behandlungsverlauf.

Die Timeline mit allen Behandlungsdaten wird für Sie zum zentralen Informationsinstrument, um Therapieformen anzuordnen oder die Wirksamkeit von Pflegemaßnahmen zu prüfen, auch über längere Zeiträume. Unsere Lösung unterstützt Sie bei der medizinischen Dokumentation und Einstufung von Demenz, Delir, Schizophrenie und Depressionen, den wesentlichen Krankheitsbildern in der Gerontopsychiatrie, wie auch mit umfassenden Überleitungsbögen zur Überweisung in Pflegeheime oder an ambulante Dienste.

Kindern und Jugendlichen helfen

Ihr Aufgabengebiet in der Kinder- und Jugendpsychiatrie ist es, sich umfassend mit der Diagnostik, Therapie und Prävention der psychischen, psychosomatischen und neurologischen Krankheiten bei Kindern, Jugendlichen und Heranwachsenden zu befassen. NEXUS / KIS unterstützt Sie dabei mit verschiedenen psychiatrischen Templates zu Eintrittsbeurteilung, Untersuchungsbefunden, Verlauf, Behandlungsplan oder strukturierten Einzel- und Familiengesprächen, abgestimmt auf die Kinder- und Jugendpsychiatrie.

Zur Einstufung und Dokumentation werden Sie durch Textbausteine, Auswahlfelder oder Freitextfelder unterstützt. Der multiprofessionelle Einsatz über Fachbereichsgrenzen hinweg ermöglicht Ihnen Informationen, welche in der allgemeinen Psychiatrie, der Psychotherapie oder anderen Bereichen erhoben wurden, jederzeit einzusehen. Profile ermöglichen die Schnellerfassung. Wesentliches Augenmerk richtet sich auf die strukturierte Dokumentation von Ursachen zu erkannten Störungen wie, z.B:

- + Störungen durch akute Belastung oder eindrückliche Erlebnisse
- + Störungen der Aufmerksamkeit, der Leistung oder des Verhaltens
- + Störungen durch Entwicklungsauffälligkeiten, z.B Motorik, Hyperaktivität
- + Störungen durch Misshandlung und Suchtprobleme
- + Störungen durch familiäre Konfliktstellungen um dadurch geeignete Therapiemaßnahmen abzuleiten und für die Genesung Sorge zu tragen.

Alle vorhandenen Einträge in der elektronischen Patientenakte sind in der Kinder- und Jugend-BADO direkt verfügbar. Auch hier gilt das Prinzip der Einmalerfassung. Die KJP-BADO folgt dem Dokumentationsstandard der Fachverbände und NEXUS stellt Ihnen alle gewohnten Prüfregelein zur Vollständigkeitsprüfung und KJP-Auswertung in der Software zur Verfügung.



VORTEILE

- + Therapien im Maßregelvollzug anordnen, deren Wirksamkeit bewerten und Zwangsmaßnahmen dokumentieren.
- + Ableitung der FODOBA direkt aus der elektronischen Akte und Bereitstellung von Auswertungen.
- + Ist auf die speziellen Anforderungen der Kinder- und Jugendpsychiatrie ausgerichtet.
- + Entsprechend dem Fachverband BADODokumentationsstandard inkl. Notfallbogen.



Suchtmedizin: Abhängigkeiten lösen

Sie behandeln und therapieren Menschen mit unterschiedlichem Missbrauchs und Abhängigkeitsverhalten ob Alkohol, Heroin oder Spiel und Sexsucht. Ihre Erwartung ist es, dass Sie von der Erstaufnahme über den gesamten Behandlungsverlauf mit unterschiedlichsten Therapieformen unterstützt werden.

Das System unterstützt Ihre Anamnese durch strukturierte Erhebungsbogen zur somatischen Situation und dem aktuellen Konsumverhalten „Sucht heute“. Frühere Erfahrungen werden in der Lebenskurve dargestellt und ermöglichen Ihnen eine suchtspezifische Anamnese.

Die Therapieplanung erfolgt mit bewährter Basistechnologie. Berichte an Justiz und Behörden managen Sie gewohnt mit NEXUS / KIS. Über den Behandlungsverlauf lassen sich spezifische Informationen zu Entzugsercheinungen und „Clean-Zeiten“ genau so wie Testergebnisse von Alkohol- oder Urintests erheben und in Ihre Statusbeurteilung mit einbeziehen.

Die einheitliche Darstellung der Kurve wird als Timeline über die Behandlungsdauer bereitgestellt. Für Rückfallbehandlungen stehen Ihnen alle Daten aus den früheren Aufenthalten zur Verfügung und vereinfachen so Ihre Arbeit. Spezifische Statistiken erlauben Ihnen Ihre Leistungen zu analysieren oder den behördlichen Anforderungen Rechenschaft zu tragen (Suchtstatistik). Die Bereitstellung Ihrer Sucht-BADO Daten erfolgt in gewohnter Weise direkt aus der bestehenden Dokumentation.

Drogenambulanz – Ersatz leisten

Im ambulanten Betrieb erwarten Sie Geschwindigkeit - im Umgang mit Drogen, Sucht- und Betäubungsmitteln verlangen Sie Präzision. Das Fachmodul Drogenambulanz von NEXUS verbindet beide Elemente. Ausgehend von der Drogenkarriere (graphisch), der aktuellen Abhängigkeit und der medizinisch-somatischen, psychiatrisch und sozialen Anamnese wird ein individueller Behandlungsplan erstellt und im System bereitgestellt.

Mit der elektronischen Verordnung stehen Ihnen Tages-Richtelisten zur Verfügung. Wartelisten zeigen Ihnen anstehende Vergaben, welche mit Ihrer Signatur einfachst am System bestätigt werden – die Kombination aus Geschwindigkeit und Präzision. Der Umfang Ihrer medizinisch / psychiatrischen Dokumentation lässt sich durch Formulare aus der Suchtmedizin einfach erweitern und orientiert sich an Ihrem derzeitigen Leistungsspektrum.

Für Ihre Ergebnisse aus geplanten oder ungeplanten Testverfahren wie Alkoholtests, Urinproben, Mundkontrolle oder V-Score stehen strukturierte Formulare zur Verfügung, die Laborwerte sind bei elektronischer Anbindung für Sie online bereit.

Umfangreiche Kontrollmechanismen informieren Sie über bereits erhaltene Vergaben, den letzten Bezug, die Maximaldosis usw., so dass Ihre Abgabe jederzeit kontrolliert erfolgt. Bestände werden für Sie elektronisch geführt und mit jeder Vergabe oder Lieferung entsprechend gebucht. Bestandskorrekturen (verschüttet) und die entsprechenden Nachweise mit Bestätigungsvermerk unterstützen Sie für alle behördlichen Nachweise.

Damit administrative Prozesse Ihren Ambulanzbetrieb nicht beeinträchtigen, bereitet NEXUS / KIS Abrechnungen auf Knopfdruck für Sie vor oder befüllt Dokumente soweit möglich. Auswertungen, Bestandslisten, Tageslisten, Etiketten usw. sind integrierte Funktionen und helfen Ihnen bei der Steuerung des Ambulanzbetriebs. Selbstverständlich können Sie auch einen Patienten aus der Ambulanz mit drei Clicks an Ihre Kollegen auf Station einweisen.



VORTEILE

- + Prozessorientierte Unterstützung der Abläufe in der Drogenambulanz mit Ordnungs- und Bestandsmanagement.
- + einheitliche Darstellung der Kurve
- + alle Daten aus den früheren Aufenthalten
- + schnelle und einfache Dokumentation
- + Abrechnungen auf Knopfdruck



Neurologie – die Nerven behalten

Parkinson, Schlaganfall, Epilepsie, Multiple Sklerose, Demenz – Behandlungsfelder, die Ihnen sehr bekannt vorkommen. Sie arbeiten therapeutisch über alle Berufsgruppen hinweg interdisziplinär und erwarten dies auch von Ihrer Softwarelösung? Die Fachabteilung Neurologie ist interdisziplinär und multiprofessionell vernetzt.

Die 6 „W“-Fragen der Neurologie: „Wie“ (Anamnese), „Was“ (Befund), „Wo“ (topische Diagnose), „Warum“ (athologische Diagnose), „Wohin“ (Prognose), „Womit“ (Therapie) lassen sich mit NEXUS / NEUROLOGIE strukturiert erheben und planen. Hierzu stehen verschiedenste medizinische Templates z.B. zum neurologischen Status, der Eigen- oder Fremdanamnese, der Befundung oder Therapieplanung zur Verfügung.

Zur Behandlung von Schlaganfallpatienten (Stroke Unit) ist die Geräteintegration für Sie unerlässlich – Geschwindigkeit und aktuelle Informationen entscheiden. Die bestehende Integration von EEG, EMG, Ultraschall oder CT auf DICOM oder NON-DICOM Basis ermöglicht es Ihnen, die Gerätedaten oder Bilder jederzeit direkt aus der Patientenakte einzusehen und erleichtern die Situationsbeurteilung.

Zur Abrechnung nach DRG stellt Ihnen unsere Softwarelösung einen umfangreichen Kodierarbeitsplatz mit mehrstufiger Freigabe zur Verfügung. DRG Ergebnisse lassen sich online errechnen und anzeigen und informieren Sie über die Erlössituation. Die aktuelle Verweildauer wird Ihnen im Verhältnis zur oberen und unteren Grenzverweildauer angezeigt. Selbstverständlich lassen sich auch alle ambulanten / privaten Behandlungen integriert im System auf Knopfdruck abrechnen.

Mit NEXUS / KIS haben Sie jederzeit Medizin und Betriebswirtschaft im Überblick. Der Umfang und die Funktion der Lösung können individuell angepasst werden. Ein ideales System für anspruchsvolle neurologische Abteilungen.

Sozialdienst – zusammenarbeiten

Als Sozialdienst tragen Sie auf Basis der aktuellen Situation des Patienten Sorge für die Abstimmung von behördlichen, rechtlichen und finanziellen Maßnahmen des Patienten. Zur Abstimmung mit dem multiprofessionellen Stationsteam stellt Ihnen NEXUS zusammenfassende Informationen der Krankengeschichte bereit. Alle Angaben zu Kontaktpersonen, Behörden und sonstigen Einrichtungen stehen zur Verfügung.

Mit dem Sozialdienst-Modul werden Templates für die psychosoziale Diagnostik, Verlaufsdokumentation, Sozialdienst-Aktenübersicht und ein zugehöriger Termin- und Ressourcenplaner bereitgestellt.

Vorgefertigte Antragsmuster helfen Ihnen, Anträge an Sozialämter schnell zu erstellen und auf den Weg zu bringen. Die Rückinformationen können direkt in die elektronische Akte des Sozialdienstes gescannt oder integriert werden und fassen so alle relevanten Dokumentationen zusammen. Überleitungsbögen mit den wesentlichen Informationen aus der Krankengeschichte sichern die adäquate-nachstationäre Versorgung von ambulanten Komplementärdiensten. Die Termin- und Ressourcenplanung hilft Ihnen Einzeltermine mit dem Patienten, Behörden oder Sorgeberechtigten zu planen, wie auch Gruppentermine, z.B. anstehende Entlassung oder Mediengruppe zu aktuellen Themen zu managen.

Selbstverständlich unterstützt NEXUS Sie auch bei der Zukunftsplanung für den Patienten, unabhängig davon, ob dies die Abklärung der finanziellen Situation mit der Aufstellung eines Finanzplans beinhaltet oder einen generellen Maßnahmenplan zur Eingliederung des Patienten in das Sozial- und Berufsumfeld umfasst.

Tagesklinik und Ambulanz führen

Sie erwarten, dass die Software den Aufnahmeprozess verkürzt, Termine einfach zu planen sind und Leistungen aus bestehenden Katalogen komfortabel abgeleitet und erfasst werden können. Die Abrechnung wird nach landespezifischen Gesichtspunkten und Einzelverträgen automatisiert bereitgestellt und über Prüfmechanismen validiert. Alle Funktionen müssen schnell im Zugriff sein und das ambulante Geschehen vollumfänglich unterstützen.

Die Lösung von NEXUS unterstützt den Prozess von der ambulanten Aufnahme bis hin zur Abrechnung. Eine schnelle Patientenaufnahme erfolgt mittels Karte. Bereits mit der Aufnahme steht dem Empfang das Patientenstammblatt zur Verfügung. Die Wartezimmerfunktion unterstützt Sie bei der chronologischen Organisation des Ambulanzbetriebs, wobei sich aus der Terminübersicht direkt die Ambulanzkarte eines Patienten öffnen lässt oder die weitere Planung von Therapiesitzungen mit dem Patienten koordiniert werden kann. Medikationen, Rezepte und Bescheinigungen haben Sie direkt aus der Ambulanzkarte im Zugriff und können über Kataloge und Ketten direkt Leistungen erfassen und abrechnen.

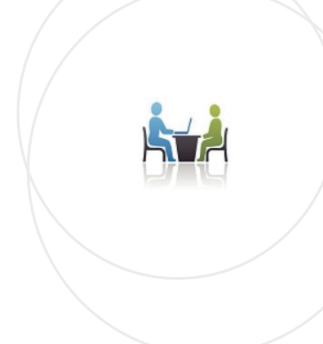
In Ihren Abrechnungen werden Sie durch verschiedenste Formen der Einzelabrechnung, nach Pauschalen und dies wiederum als Einzel-, Gruppen oder Sammelrechnung mit automatischer Verbuchung in der Finanzbuchhaltung von den administrativen Aufgaben entlastet. Dies umfasst auch die zugehörigen Auswertungen, wie Kassen- oder Erlösstatistiken, die wir Ihnen auf Knopfdruck bereitstellen. Einfach und zügig muss es gehen – dem Ambulanzbetrieb angepasst.

Als Mediziner wünschen Sie sich zu jeder Zeit den Zugriff auf alle Akten und Fälle des Patienten, ob stationär oder ambulant um sich umfassend informieren zu können? NEXUS / KIS stellt Ihnen alle Daten interdisziplinär und übergreifend entsprechend der Berechtigungsstruktur bereit, um Ihre Behandlungsempfehlung auf möglichst umfassender Grundlage zu gewährleisten.



VORTEILE

- + NEXUS / KIS unterstützt Sie über alle 4 Phasen der Neurologie von Akut bis Reha.
- + Kodierung und Abrechnung nach DRG – komplett im System integriert.
- + Erkrankungen des Nervensystems erkennen und therapieren
- + Gerätemesswerte und Bildinformationen integrieren
- + nach DRG abrechnen



Den Patienten führen

Sie möchten den Aufenthalt Ihres Patienten von der Aufnahme über die Verlegung bis zur Entlassung mit einer leicht verständlichen, einheitlichen Oberfläche organisieren. Sie wollen vom System unterstützt werden, wenn es um den nächsten Schritt oder die offenen Punkte geht. Das Patientenmanagement von NEXUS ist ein vollständig workfloworientiertes System, daß diesen Anforderungen entspricht. Über leichtes Customizing können die individuellen Arbeitsabläufe angepasst werden, vom ersten Kontakt bis zur Abrechnung des Patienten und der Kommunikation mit den Kassen. Abgebildet werden sowohl der geplante Aufenthalt als auch der ambulante oder der stationäre Aufenthalt, mit einer Gesamtsicht auf alle Fälle des Patienten.

Frei definierbare Fallklassifikationen erlauben es, dem Patienten rechtegesteuert beliebige klassifizierende Merkmale zuzuordnen, die immer dann dargestellt werden, wenn der Patient im Fokus ist – in Textform oder graphisch. Die dokumentierten Patienten werden automatisch der Abrechnung bereitgestellt. Das Patientenmanagement ist auf die besonderen Regelungen der Psychiatrie abgestimmt. So werden Abrechnungen nach KHEntG und BpflV mit umfangreichen Funktionalitäten bereitgestellt. Für Einrichtungen mit Neurologischen Abteilungen ist die Abrechnung nach DRGs komplett integriert. Zur Abrechnung ambulanter Patienten stehen alle gängigen Abrechnungsformen, bis hin zur pauschalierten Abrechnung in der Institutsambulanz oder der Individualvereinbarung, z.B. für ausländische Patienten zur Verfügung. Dass eine Praxisgebühr dokumentiert und verbucht werden kann ist selbstverständlich.

Die Datenübermittlung an die Kassen erfolgt nach § 301/302 oder mit Datenträger elektronisch. Das Monitoring ein- und ausgehender Nachrichten ist für Sie mit graphischen Symbolen leicht nachvollziehbar und unterliegt einer Vielzahl von internen Prüfregeln.

Dezentrales Patientenmanagement:

Zur Abbildung der erweiterten administrativen Anforderungen der Psychiatrie bietet NEXUS spezifische Funktionskomponenten um Betreuer, Sorgeberechtigte oder deren Historisierung integriert aufzurufen und abbilden zu können. Eine weitere sehr psychiatriespezifische Form ist die Eigengeldverwaltung.

Diese umfasst das Taschengeld, Weihnachtsgeld, Arbeitsprämien und Härtefallgelder mit automatischer Verbuchung in der Finanzbuchhaltung.

Als weitere spezifische Funktion bildet NEXUS die Verordnung über Maßstäbe und Grundsätze für den Personalbedarf in der stationären Psychiatrie (PsychPV) ab. Der Personalbedarf leitet sich dabei aus den Zeitwerten (Minuten / Patient / Woche) und der Einstufung des Patienten in Behandlungsgruppen oder stationsbezogen ab, und wird Ihnen übersichtlich als Tabelle oder Grafik dargestellt. Selbstverständlich werden auch Sondergruppen unterstützt.

Ein besonderes Highlight für Häuser, die SAP/IS-H im Einsatz haben: Mit dem Ziel, die administrativen Vorgänge auf den Stationen auf ein Minimum zu begrenzen und alle medizinisch / pflegerischen Kräfte mit einer einheitlichen Oberfläche arbeiten zu lassen, stehen Sie gemeinsam mit vielen SAP/IS-H Anwendern. Um diesem Anspruch gerecht zu werden bietet NEXUS ein vollumfänglich dezentrales Patientenmanagement an.

Mit allen wesentlichen Funktionen des SAP-Patientenmanagements ausgerüstet, ist NEXUS mit der bekannten NEXUS-Oberfläche leicht zu erlernen und bietet so auf Station die Möglichkeit in einem System zu arbeiten.

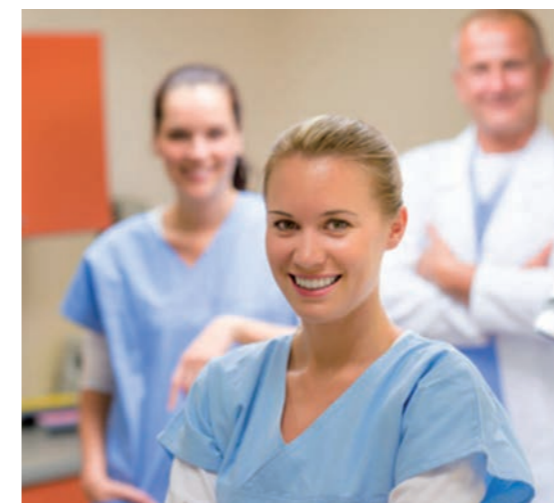
Die Logistik im Griff

Der Aufbau der Logistiklösung von NEXUS erleichtert Ihnen sowohl die Abwicklung des Einkaufs, die Lagerbewirtschaftung als auch des Bestellprozesses auf den Stationen. Kernstück der Lösung ist der Artikelstamm, der komfortabel und individuell gestaltet werden kann. Er hält alle notwendigen Informationen, wie Artikel, Lieferantenbeziehungen, Verpackungsangaben, Produkte Sets oder Bestellmengen für Sie bereit.

Die Art der Bedarfsmeldungen ist frei wählbar. Im Zentrum der Prozessunterstützung steht die online Bedarfsmeldung von den Stationen oder anderen Verbrauchseinheiten. Zur Optimierung des Lagerbestandes werden Mindestlagermengen berechnet und Bestellvorschläge ausgelöst und mit den bestehenden Konditionen und Vereinbarungen der Lieferanten ergänzt.

Die für die Kostenträger-Rechnung erforderlichen Materialeinzelkosten werden beim Bezug aus der Materialwirtschaft direkt fallbezogen in der Patientenadministration verbucht. Ihr Einkaufsmanagement wird mit umfangreichen frei konfigurierbaren Auswertungen unterstützt. Die Durchführung des Inventars kann rollend und nach Artikel, Artikelgruppen oder nach Lagerort durchgeführt werden. Mit Hilfe der Materialwirtschaft von NEXUS sind Sie in der Lage, Ihre Lagerkosten zu minimieren und gleichzeitig die Materialverfügbarkeit zu gewährleisten.

Für die Führung Ihrer Apotheke stehen zusätzliche Funktionen zur Verfügung. Die Aktualisierung von Arzneimittelinformationen und Preisen erfolgt regelmässig über die Integration der Kataloge von ABDAMED. Auf Basis des selektionierten Artikelstammes kann eine hausinterne Arzneimittelliste generiert und stationsbezogen bereitgestellt werden. Die Apothekenfunktion steht im direkten Zusammenhang mit der Materialwirtschaft und der Medikation und ist voll integriert. So werden Verordnungen direkt aus dem Stationsbestand abgebucht und bei Erreichen des Mindestbestandes automatisch nachbestellt. Halbautomatische Medikamentenschränke oder vollautomatisierte Unit Dose Systeme können integriert und deren Inventar auf Basis der Vorordnungen vom Apotheker geprüft und neu bestückt werden.



VORTEILE

- + Abbildung des gesamten Beschaffungsprozess vom Lieferanten bis zur Station elektronisch.
- + SAP/IS-H Funktionalität unter der einheitlichen Oberfläche von NEXUS für für die Stationen.
- + Verwaltung von Betreuer mit Betreuungsumfang, Sorgeberechtigter, Eigengeldverwaltung und Psych PV komplett integriert.



Das Haus führen: Finanzmanagement

Die Finanzbuchhaltung bildet die Grundlage des Finanzmanagement-Systems von NEXUS / KIS. Es bietet Ihnen eine volle Mandantenfähigkeit und erlaubt den Zugriff auf alle Geschäftsjahre. Es werden verschiedene Kontenplanvarianten unterstützt, um auf die individuellen Anforderungen der einzelnen Einrichtungen eingehen zu können. Um den Arbeitsprozess zu beschleunigen sind Online-Buchungen selbstverständlich möglich.

Im Finanzmanagement stehen Ihnen umfangreiche Funktionen und Auswertungsmöglichkeiten zur Auswahl. Neben der Belegverwaltung, der Konditionenzuteilung (Zahlungs- und Verzugszinskonditionen), dem Mahnwesen und dem elektronischen Zahlungsverkehr unterstützt Sie das System beim Erstellen von Berichten und Reports. Der gesamte Workflow der Debitoren- und Kreditorenbuchhaltung ist vollumfänglich in die Patientenadministration integriert.

Das Kosten- und Leistungsmanagement bietet Ihnen mit seiner flexiblen Informationsbasis eine Vielzahl neuer Verrechnungsmöglichkeiten. Nachkalkulationen, Wirtschaftlichkeitsanalysen, Portfolioanalysen werden systemtechnisch unterstützt. Das System erlaubt eine Beurteilung und Optimierung der Wirtschaftlichkeit von Organisationseinheiten bis auf die Ebene einzelner Fälle. Die Fälle können nach diversen Kriterien zu den unterschiedlichsten Kostenträgergruppen aggregiert und verglichen werden. Die Resultate helfen Ihnen, den Ressourceneinsatz besser zu planen und die Behandlungen im Sinne der Effizienz zu modifizieren.

Auch die umfangreichsten Anforderungen der Kostenrechnungskonzepte werden erfüllt. Das Anlagenmanagement gibt jederzeit Auskunft über die Investitionen in mobile und immobile Güter. Per Knopfdruck können Standort, Art, Lieferanten, Wert und Garantieverhältnisse der bestehenden Anlagen abgefragt und die Abschreibungen auf den jeweiligen Anlagen verfolgt werden. Unterschiedliche Abschreibeverfahren können flexibel den jeweiligen Anforderungen angepasst werden und in die Kostenrechnung einfließen. Die Budgetierung stellt alle erforderlichen Informationen zusammen, die für ein detailliertes Budget benötigt werden. Über Berechnungsformeln können Budget simultan erstellt und immer wieder neu berechnet werden. Variantenbildung im Budget-Vorschlag erleichtert dem Anwender die Fortschreibungen im Budgetierungsprozess.

Der Auswertungsgenerator unterstützt bei der flexiblen Darstellung der Plan- / Ist-Zahlen. Das Kennzahlenreporting erlaubt zudem das Einbeziehen von Plan- / Ist-Werten aus dem Patientenmanagement zur Berechnung von kostenstellenbezogenen Kennzahlen auf einer kumulierten Ebene oder auf der Ebene der einzelnen Kostenart – wie Kosten pro Fall oder Kosten je Pflgetag.

Statistiken und Kennzahlenmanagement

Einen jederzeit aktuellen Überblick über die Wirtschaftlichkeit Ihres Hauses und die Leistungskennziffern der psychiatrischer Prozesse zu haben, ist für Sie ein wesentlicher Baustein Ihres Managements.

NEXUS / INFORMATIONSTORE unterstützt Sie auf der Basis interner Kosten- und Leistungsdaten in alle Ebenen des Klinikmanagements. Per Mausclick werden Kennzahlen und Performance-Indikatoren aus den medizinischen und administrativen Prozessen abgerufen. Im Mittelpunkt stehen dabei tagesaktuelle Statistiken zur medizinischen Dokumentation, zur Leistungserbringung und zu Kostenfaktoren wie Material und Medikamenten. Dabei werden für die unterschiedlichen Empfänger wie Geschäftsleitung, Chefarzt oder Pflegedirektion Standardauswertungen für die einzelnen Bereiche angeboten.

Eine prospektive Planung wird durch eine Gegenüberstellung von Ist-Werten mit frei definierten Vergleichszeiträumen (z.B. Vorjahreszeitraum) ermöglicht.

NEXUS / INFORMATIONSTORE wird damit zu Ihrem universellen Steuerungs- und Planungsinstrument, welches Sie auch auf Ihrem Notebook für Budgetverhandlungen oder mit nach Hause nehmen können.

Ein umfassendes Qualitätsmanagement

In Ihrem Haus sollen Qualitätsdokumentationen und übergreifende Informationen strukturiert und für jeden leicht auffindbar sein. Sie fordern gleichzeitig, dass die Inhalte dezentral erstellt werden und trotzdem eine einheitliche Struktur erhalten bleibt. Und: Die Zertifizierung muss aktiv unterstützt werden.

Für diese Aufgabenstellung ist NEXUS / CURATOR ein flexibel anpassbares und praktisch bewährtes Redaktionssystem. Auf einer leicht zugänglichen Intranetoberfläche werden alle organisationsbezogenen Daten der Psychiatrie zentral angeboten aber dezentral gepflegt.

NEXUS / CURATOR bietet einen elektronischen Workflow bei der Erstellung, der kontinuierlichen Pflege und bei der Genehmigung von Qualitätsdokumenten.

Das Highlight: NEXUS / CURATOR führt zu immer aktuellen Dokumenten und einem durchgehend einheitlichen Aufbau der Dokumente. Eine dramatische Entlastung Ihrer Mitarbeiter, die über Listen den Stand der Dokumentation jederzeit überprüfen können. Einzigartig ist auch, dass sich mit NEXUS / CURATOR und NEXUS / KIS die organisationsbezogene und die patientenbezogene Dokumentation verbinden lassen. So können Sie z.B. aus NEXUS / KIS direkt bei einer Einstufung eines Dekubitus Stufe 2 die dazugehörigen Leitlinien, aus Ihrem Qualitätsmanagement, kontextbezogen anzeigen lassen.



VORTEILE

- + Sowohl im Controlling als auch in der Finanz- und Anlagenbuchhaltung auf die Anforderungen des Gesundheitswesens ausgerichtet.
- + Alle buchhalterischen Bewegungen im Überblick
- + Transparenz durch Kostenträgerrechnung
- + NEXUS / CURATOR als Wissensdatenbank inkl. Intranetplattform



Dokumente digital archivieren

Ausufernde Archive sollen bei Ihnen der Vergangenheit angehören. Sie sind entschlossen, alle Dokumente, Bilder, Rechnungen, Lieferscheine oder Scans zentral, einheitlich und digital zu archivieren. NEXUS bietet mit dem Produkt NEXUS / ARCHIV eine komplette Archivierungslösung, die den Ansprüchen einer Dokumentenlösung genauso entspricht, wie den Erfordernissen von sehr schnellen Bildarchiven. Eine ideale Kombination, die den Archivierungsprozess im Haus stark vereinfacht. NEXUS / ARCHIV stellt eine überzeugende Alternative zum konventionellen Papier- und Bildarchiv dar. Unabhängig, ob Sie sich für eine schrittweise Vorgehensweise, (z.B. nur Neufälle digital archivieren) oder für einen „big bang“ (d.h. alle Dokumente auf einen Schlag archivieren) entscheiden, NEXUS / ARCHIV ist für jede Anforderung ausgelegt. Das skalierbare Langzeitarchiv unterliegt dabei keinen Größenbeschränkungen. Hochleistungs-Scan-Funktionen ermöglichen es, auch große Datenmengen in sehr kurzer Zeit zu verarbeiten.

Für Bilder, Videos oder Radiologieaufnahmen steht im NEXUS / ARCHIV eine DICOM-Lösung zur Verfügung. Ein einheitliches digitales Bildarchiv, das Ihnen die Möglichkeit gibt, hausweit Ihre DICOM-Formate zentral im Zugriff zu halten. Darin beinhaltet ist der gesamte Bereich von DICOM-Worklist und DICOM-Storage. Das Highlight: Gemeinsam mit NEXUS / PACS erhalten Sie eine vollständige PACS-Anwendung auf Basis der NEXUS-Technologie. Ein Quantensprung in Bezug auf Wartbarkeit, Kosten und Anwenderkomfort.

NEXUS / ARCHIV ist ein Universal-Archiv und kann auch für die Bereiche Materialwirtschaft, Finanzwesen, Apotheke usw. eingesetzt werden. Selbstverständlich lassen sich auch bestehende Systeme an das NEXUS / ARCHIV anbinden.

Das System betreiben

Sie wollen Ihr Informationssystem so rasch wie möglich produktiv setzen, um die erwarteten Effizienzen nutzen zu können. Die Systemeinführung soll mit geringer Belastung für die beteiligten Klinik-Mitarbeiter ablaufen. Ziele, denen sich NEXUS durch ein bewährtes Projektvorgehen jederzeit stellt. Dazu gehören eine klare Meilensteinstruktur und transparente Aufgabenverteilung, die die beteiligten Projektteams durch alle Phasen des Projektablaufs führt.

In jeder Phase des Projekts entstehen aussagekräftige Dokumente, die den Projektlauf und die erzeugten Projektergebnisse nachvollziehbar machen. Durch die verwendeten Projektmethoden und die Erfahrung unserer Projektleiter werden auch kritische Situationen frühzeitig erkannt und bereinigt. Durch ein effizientes Projektcontrolling erhalten Projektteams, Projektleiter sowie der Lenkungsausschuss alle Informationen für die Steuerung des Projektablaufs und für notwendige Entscheidungen.

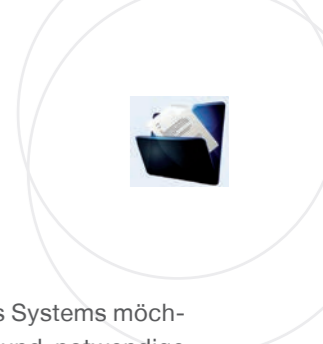
Die Einrichtung, Pflege und Erweiterung des Systems möchten Sie mit eigenen Kräften durchführen und notwendige Anpassungen oder Erweiterungen selbst durchführen.

NEXUS / KIS bietet die Funktionalitäten, die Sie zur Betreuung des Systems benötigen. Egal ob Sie Änderungen der Klinikstrukturen in das System einpflegen, auf gespeicherte Daten zugreifen, oder Auswertungen erstellen wollen, das System bietet einfach zu bedienende Funktionalitäten:

- + Benutzer anlegen, Rollen vergeben und berechtigen
- + Terminplaner und Workflow anpassen
- + Casemaps einrichten
- + Pflege von Auswahllisten und Systemvariablen

Gleiches gilt für die inhaltliche Anpassung. NEXUS / KIS ist leicht und schnell auf die spezifischen Anforderungen Ihrer Einrichtung anzupassen. Als Werkzeug erhalten Sie einen Designer. Ein intuitiv zu bedienendes Instrument auf HTML Basis, durch das Sie Formulare ändern oder neue Formulare erstellen können und dies ohne Programmiererfahrungen.

Auch bei der Systemsicherheit unterstützt Sie NEXUS. Damit die Patientenversorgung jederzeit auf Basis aktueller Informationen gewährleistet werden kann, stellen wir Ihnen im Rahmen von NEXUS / KIS ein ausgefeiltes Systemsicherheitskonzept zur Verfügung.



VORTEILE

- + Permanente Verfügbarkeit aller Akten und Informationen
- + Frei skalierbarer Ausbau des Archivs
- + Offenes, modulares System
- + Höchste Datensicherheit
- + Lückenlose und effektive Prozessunterstützung
- + Qualitätssteigerung auf allen Ebenen
- + Kosten minimieren und Sicherheit gewinnen

Auszug aus unseren Referenzen



DIE VORTEILE FÜR SIE AUF EINEN BLICK

- + Rollenspezifischer Zugriff auf psychiatrische EPA
- + Gruppenübersichten als Kommunikationsinstrument
- + Standardstunden- und Behandlungspläne als Vorlagen
- + Automatische OPS-Ableitung
- + Integration PEPP-Abrechnung
- + Spezifisches Terminmanagement für Anforderungen einer psychiatrischen Einrichtung
- + Aufnahmeplanung und Bettendisposition
- + Umfangreiche Therapieplanung
- + Berufsgruppenübergreifende Dokumentation des gesamten Therapie – und Behandlungsprozesses
- + Formulare unterstützen die intuitive Arbeitsweise
- + Übersichtliche Darstellung der therapeutischen und abrechnungsrelevanten Sichten
- + Höchste Sicherheit der Dokumentation durch Vergabe von Zugriffsrechten und Umsetzung der datenschutzrechtlichen Vorgaben